

Soriguera [sori'yera]

En la documentació antiga *Surrigera* (s. x), prové del llatí *SORICARIA*, derivat de *SOREX* 'rata', en el sentit de 'vall de rates' o de 'vall de xoriguers' (*xoriguer* 'ocell menjador de rates').

Cap municipal:	Vilamur
Superfície (km²):	106,39
Altitud (m):	Savarneda, bosc de <i>indr.</i> 1258
Població (2007):	341
Codi de municipi:	252081
Coordenades UTM cap mun. (x,y):	348657, 4693795

Entitats de població

Arcalis [arka'lis] *nucli*
 Baro [ˈbaro] *nucli*
 Embonui [amboˈnuj] *nucli*
 Escós [as'kos] *nucli*
 Estac [es'tak] *nucli*
 Freixa [ˈfreiʃa] *nucli*
 Llagunes [ˈlaˈɣunes] *nucli*
 Llavaners [ˈlaβeˈnes] *nucli*
 Malmercat [malmeɾˈkat] *nucli*
 Menci [meɲˈkuj] *nucli*
 Puiforniu [pufoɾˈniw] *nucli*
 Rubió [ruβiˈo] *nucli*
 Savarneda [saβaɾˈneða] *nucli*
 Soriguera [sori'yera] *nucli*
 Tolzó [toɫˈzo] *nucli*
 Tornafort [ˈtoɾnaˈfort] *e.m.d.*
 Vilamur [ˈbilaˈmur] *cap*

Altres topònims

Altar de les Bruixes, l' *cim*
 Aran, plana d' *orogr.*
 Arboló, pont d' *com.*
 Arcalis, bosc d' *indr.*
 Arcalis, castell d' *edif. hist.*
 Arto, bosc d' *indr.*
 Arto, serrats d' *serra*
 Barruera, punta *cim*
 Basseta, la *orogr.*
 Batlle, Borda del *edif.*

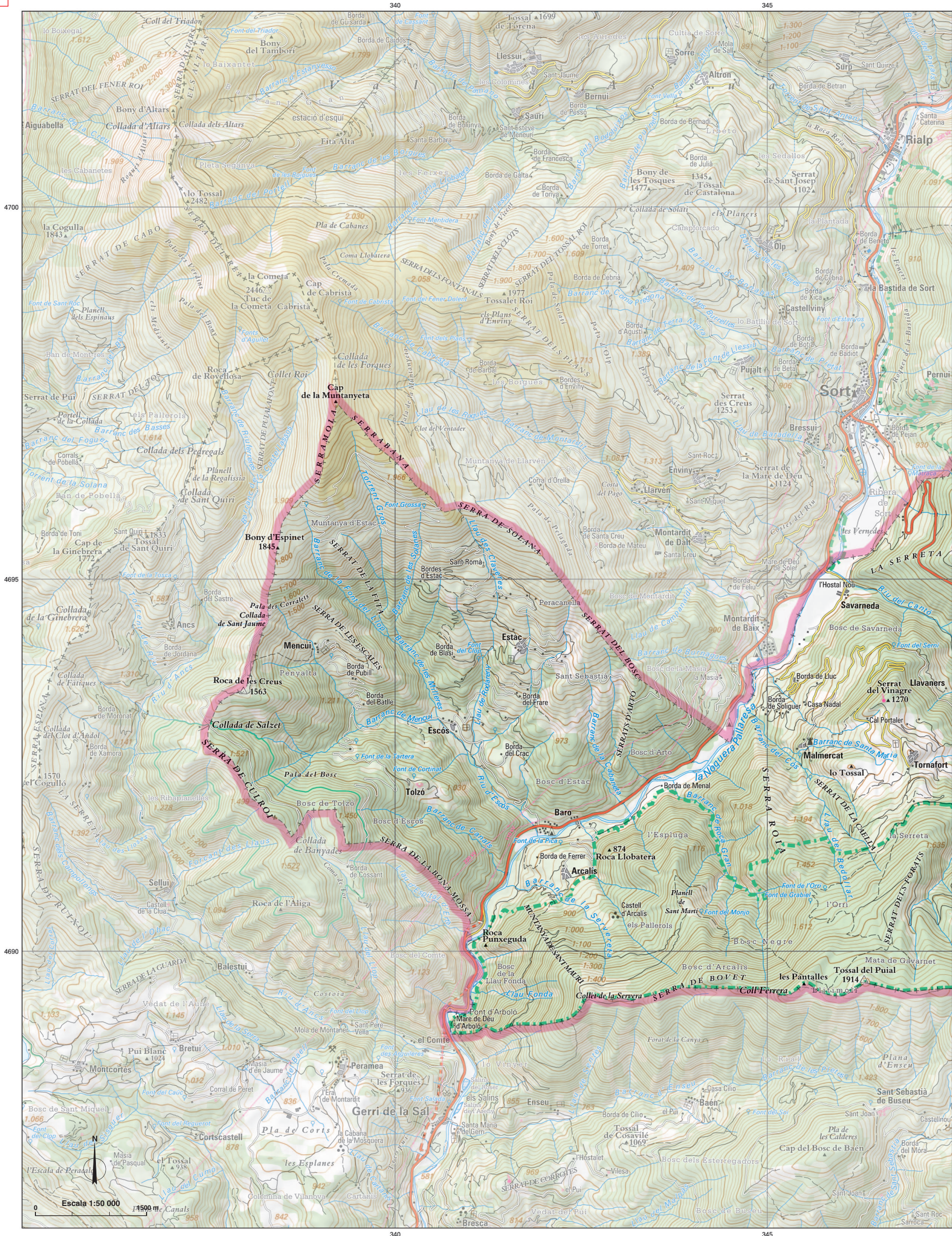
Bigorra, Borda *edif.*
 Bisbe, Borda del *edif.*
 Blasi, Borda del *edif.*
 Bona Mossa, serra de la *serra*
 Borrui, bosc de *indr.*
 Bosc, costa del *orogr.*
 Bosc, font del *hidr.*
 Bosc, pala del *orogr.*
 Bosc, serrat del *serra*
 Bosquet de les Bruixes, el *indr.*
 Bovet, serra de *serra*
 Burg, Borda de *edif.*
 Burg, roques de *cim*
 Buseu, Borda *edif.*
 Cabanera, la *orogr.*
 Caella, serrat de la *serra*
 Cantó, port del *orogr.*
 Caploc, Borda de *edif.*
 Carreral, lo *orogr.*
 Caubet, pla de *orogr.*
 Clop, font del *hidr.*
 Collades, planells de les *orogr.*
 Coma-sarrera *orogr.*
 Coma-sarrera, font de *hidr.*
 Coma-sarrera, roca de *cim*
 Comella del Cortal, serrat de la *serra*
 Cometes, les *orogr.*
 Corralets, pala des *orogr.*

Cortinat, font de *hidr.*
 Crac, Borda del *edif.*
 Creus, roca de les *cim*
 Culla, coll de la *orogr.*
 Culroi, serra de *serra*
 Eixida de Montanartró, l' *cim*
 Encadenador, serrat de l' *serra*
 Escaçada, l' *indr.*
 Escalles, serra de les *serra*
 Escós, bosc d' *indr.*
 Espinet, bony d' *cim*
 Espluga, l' *indr.*
 Estac, Bordes d' *edif.*
 Estac, bosc d' *indr.*
 Estac, muntanya d' *indr.*
 Faduguet, Borda *edif.*
 Ferrer, Borda de *edif.*
 Ferrera, coll *orogr.*
 Finescort, font de *hidr.*
 Fita, serrat de la *serra*
 Fonterminyana *hidr.*
 Fontfreda, barranc de *orogr.*
 Fontorba *indr.*
 Forats, serrat dels *serra*
 Forcat, bosc del *indr.*
 Frare, Borda del *edif.*
 Freixa, serra de *serra*
 Gavarnet, mata de *indr.*
 Ginebrons, plans *orogr.*

Grabiell, font de *hidr.*
 Gros, serrat *serra*
 Grossa, font *hidr.*
 Hostal Nou, l' *edif.*
 Llagunes, roca de *cim*
 Llau Fonda, bosc de la *indr.*
 Llaus, les *orogr.*
 Llitimoll *indr.*
 Lobatera, roca *cim*
 Losana, font *hidr.*
 Lloser, planell del *orogr.*
 Lluc, Borda de *edif.*
 Mare de Déu d'Arboló *edif. hist.*
 Mata, la *indr.*
 Menal, Borda de *edif.*
 Moixera, la *indr.*
 Mollet, bony de *cim*
 Monjo, font del *hidr.*
 Muntaner, pla *orogr.*
 Muntanyeta, cap de la *cim*
 Nadal, Casa *edif.*
 Negra, roca *cim*
 Negre, bosc *indr.*
 Notari, Borda del *edif.*
 Nou Fonts *hidr.*
 Orri, coma de l' *orogr.*
 Orri, l' *indr.*
 Orri, torreta de l' *cim*

Pallerols, els *indr.*
 Pantalles, les *cim*
 Pastors, Cabana dels *edif.*
 Peçó, bony del *cim*
 Penyalta *indr.*
 Peracanela *indr.*
 Pica, font de la *hidr.*
 Plana, font de la *hidr.*
 Portaler, Cal *edif.*
 Pubill, Borda de *edif.*
 Puial, tossal del *cim*
 Puiforniu, bosc de *indr.*
 Puigsaré, roques de *cim*
 Puiló, Borda del *edif.*
 Punxeguda, roca *cim*
 Raubert, costes del *orogr.*
 Roca Senyada, costa de *orogr.*
 Roi, serrat *serra*
 Roia, serra *serra*
 Rubió, Casa forestal de *edif.*
 Rubió, comes de *orogr.*
 Salzet, collada de *orogr.*
 Santa Creu, poblat medieval de *edif. hist.*
 Santa Creu, serrat de *serra*
 Sant Feliu, serrat de *serra*
 Sant Jaume, collada de *orogr.*
 Sant Joan, coll de *orogr.*

Sant Martí, planell de *orogr.*
 Sant Maurí, muntanya de *serra*
 Sant Miquel, serrat de *serra*
 Sant Quir *cim*
 Sant Romà *edif. hist.*
 Sant Sebastià *indr.*
 Savalls, boiga des *orogr.*
 Savarneda, bosc de *indr.*
 Seca, serra *serra*
 Senyada, roca *cim*
 Serni, font del *hidr.*
 Serrabana *serra*
 Serramola *serra*
 Serreta, la *indr.*
 Raset, bony del *cim*
 Servera, collet de la *orogr.*
 Socarrada, bony de la *cim*
 Solana, serra de *serra*
 Soliguer, Borda de *edif.*
 Tarter, clot del *orogr.*
 Tartera, font de la *hidr.*
 Tolzó, bosc de *indr.*
 Tornafort, bosc de *indr.*
 Torres, Borda des *edif.*
 Tossal, lo *cim*
 Verdú, roca *cim*
 Vilar, Borda del *edif.*
 Vinagre, serrat del *cim*



350

355

4700

4695

4690

350

355

